

# แผนผังโครงสร้างการบริหาร

## โครงสร้างองค์การบริหารส่วนตำบลนาออก





# สำนักปลัด

## หัวหน้าสำนักปลัด

(นักบริหารงานทั่วไป)

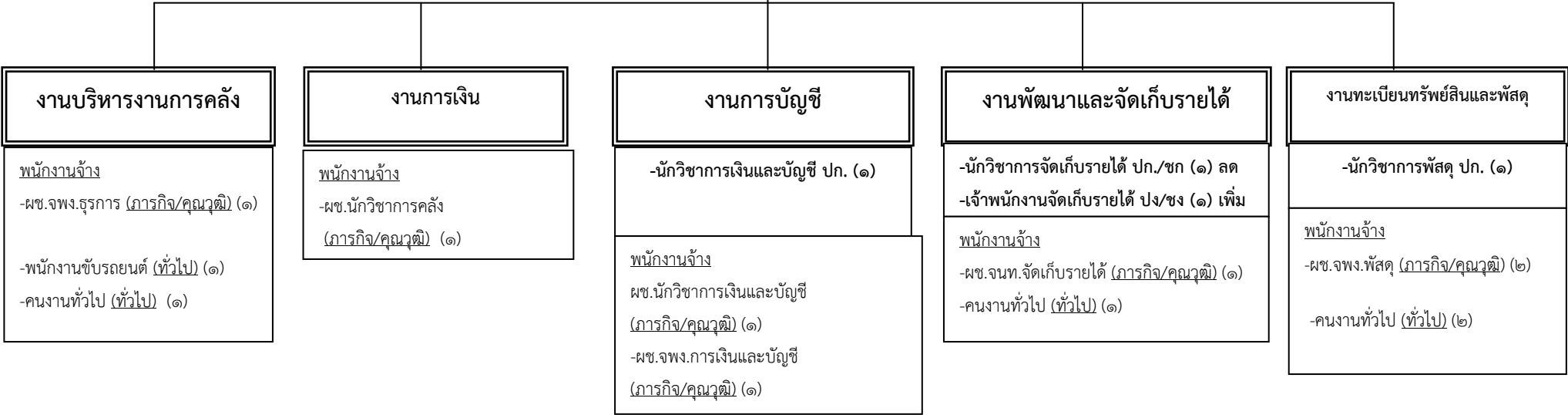
อำนาจการท้องถิ่น ระดับต้น (๑)



ระดับ	อำนาจการท้องถิ่น			วิชาการ				ทั่วไป			พนักงานจ้าง		รวม	
	ต้น	กลาง	สูง	ปฏิบัติการ	ชำนาญการ	ชำนาญการพิเศษ	เชี่ยวชาญ	ปฏิบัติงาน	ชำนาญงาน	อาวุโส	ลูกจ้างประจำ	ภารกิจ		ทั่วไป
จำนวน	๑			๓	๔			๒			๑	๒๓	๒๔	๕๘

# กองคลัง

**ผู้อำนวยการกองคลัง**  
 (นักบริหารงานการคลัง)  
 ผู้อำนวยการท้องถิ่น ระดับต้น (๑)

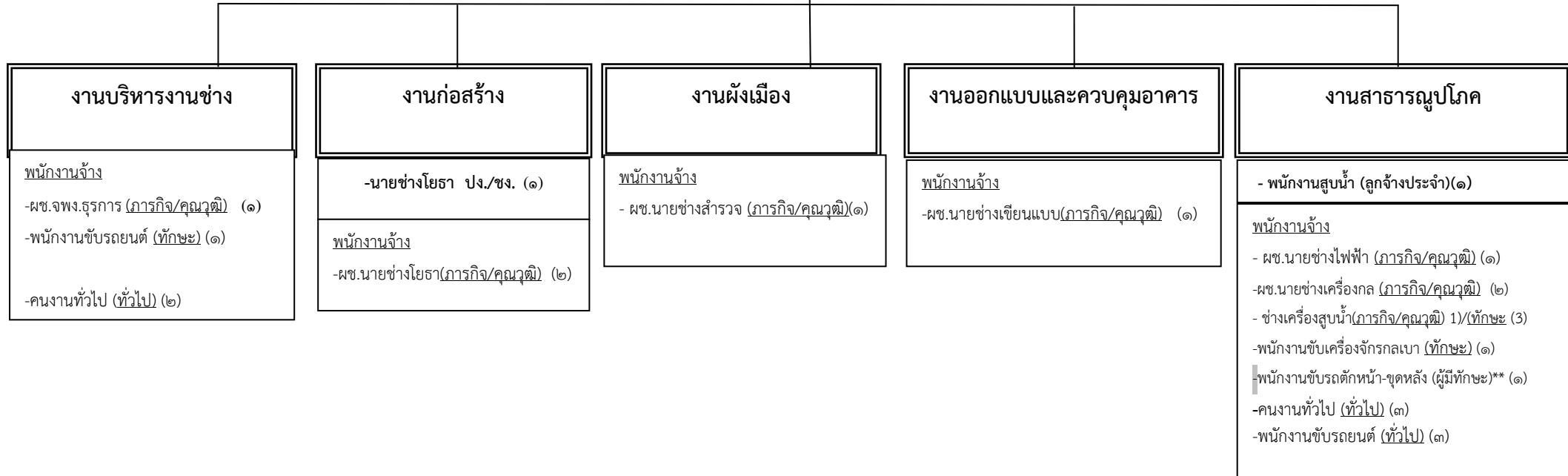


ระดับ	ผู้อำนวยการท้องถิ่น			วิชาการ				ทั่วไป			ลูกจ้างประจำ	พนักงานจ้าง		รวม
	ต้น	กลาง	สูง	ปฏิบัติการ	ชำนาญการ	ชำนาญการพิเศษ	เชี่ยวชาญ	ปฏิบัติงาน	ชำนาญงาน	อาวุโส		ภารกิจ	ทั่วไป	
จำนวน	๑			๓								๗	๕	๑๖

# กองช่าง

ผู้อำนวยการกองช่าง  
(นักบริหารงานช่าง)

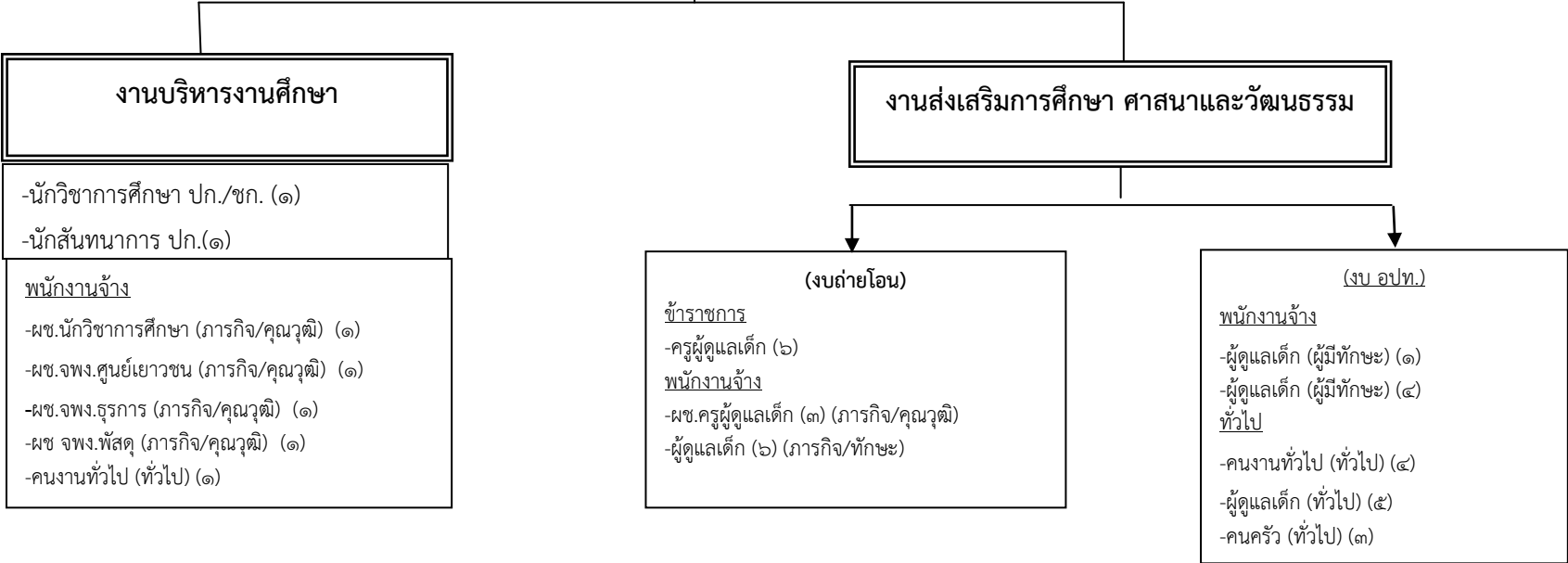
อำนาจการท้องถิ่น ระดับต้น (๑)



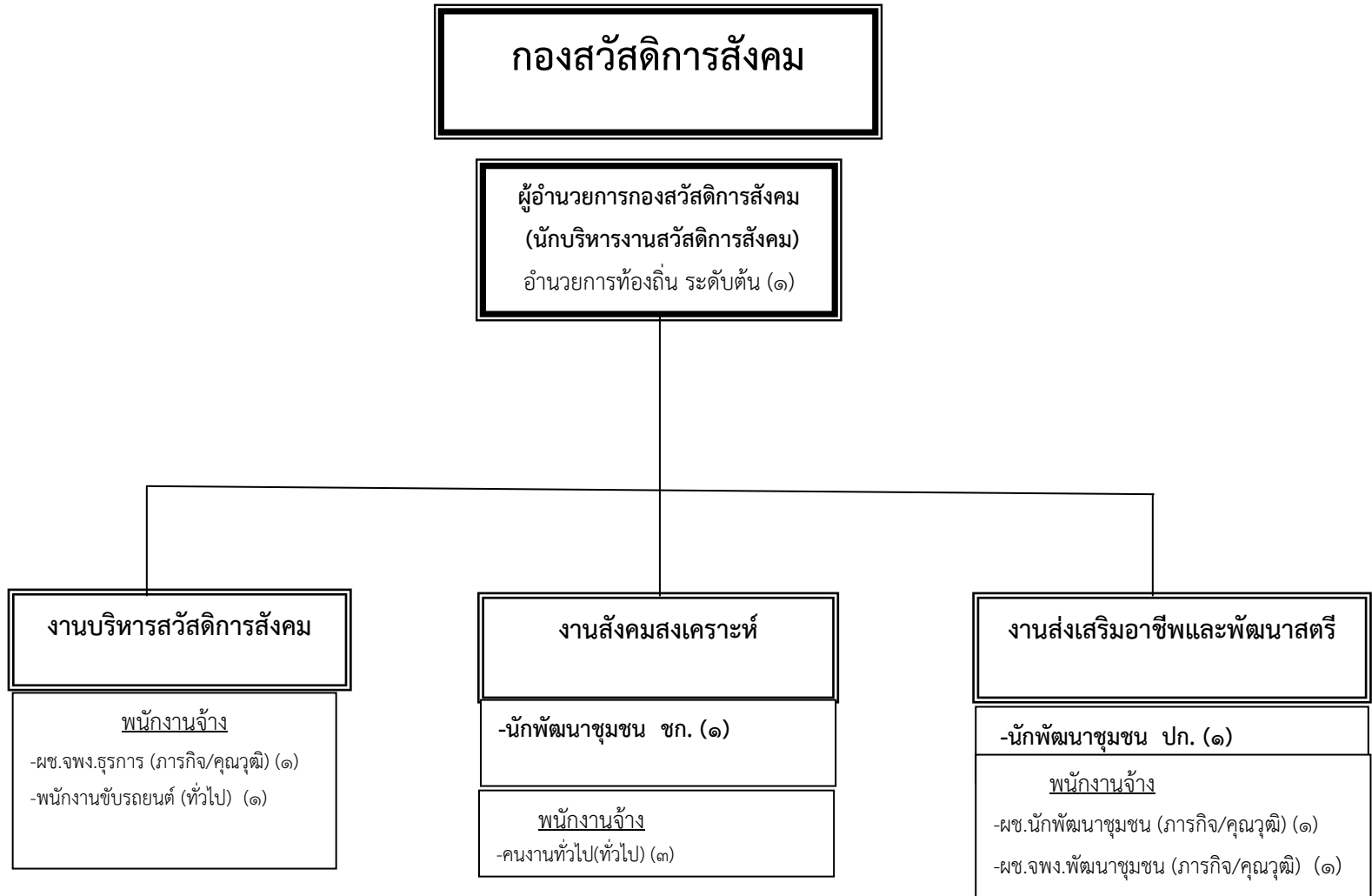
ระดับ	อำนาจการท้องถิ่น			วิชาการ				ทั่วไป			ลูกจ้างประจำ	พนักงานจ้าง		รวม
	ต้น	กลาง	สูง	ปฏิบัติการ	ชำนาญการ	ชำนาญการพิเศษ	เชี่ยวชาญ	ปฏิบัติงาน	ชำนาญงาน	อาวุโส		ภารกิจ	ทั่วไป	
จำนวน	๑							๑			๑	๑๕	๙	๒๗

**กองการศึกษา ศาสนาและวัฒนธรรม**

ผู้อำนวยการกองการศึกษา  
(นักบริหารงานศึกษา)  
อำนาจการท้องถิ่น ระดับต้น (๑)



ระดับ	อำนาจการท้องถิ่น			วิชาการ				ทั่วไป			ลูกจ้างประจำ	พนักงานจ้าง		รวม
	ต้น	กลาง	สูง	ปฏิบัติการ	ชำนาญการ	ชำนาญการพิเศษ	เชี่ยวชาญ	ปฏิบัติงาน	ชำนาญงาน	อาวุโส		ภารกิจ	ทั่วไป	
จำนวน	๑			๒								๙	๑๓	๒๕



ระดับ	ผู้อำนวยการท้องถิ่น			วิชาการ				ทั่วไป			ลูกจ้างประจำ	พนักงานจ้าง		รวม
	ต้น	กลาง	สูง	ปฏิบัติการ	ชำนาญการ	ชำนาญการพิเศษ	เชี่ยวชาญ	ปฏิบัติงาน	ชำนาญงาน	อาวุโส		ภารกิจ	ทั่วไป	
จำนวน	๑			๑	๑							๓	๔	๑๐