



คณบดีวิทยาลัย  
0120620011 (กรุงเทพฯ)

# คู่มือสำหรับใช้บริการ One Stop Service : OSS E – Service

แบบคำร้องขอรับบริการ



องค์การบริหารส่วนตำบลนากอก

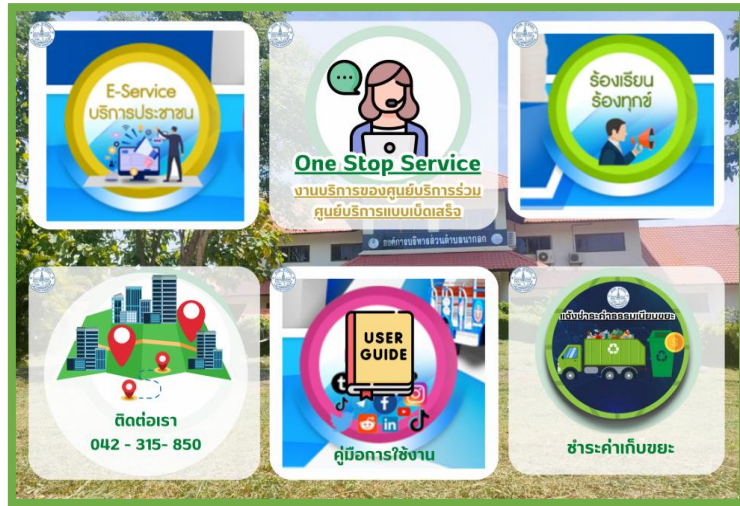
๑๔๕ หมู่ที่ ๑

ตำบลนากอก อำเภอศรีบุญเรือง จังหวัดหนองบัวลำภู ๓๙๑๘๐

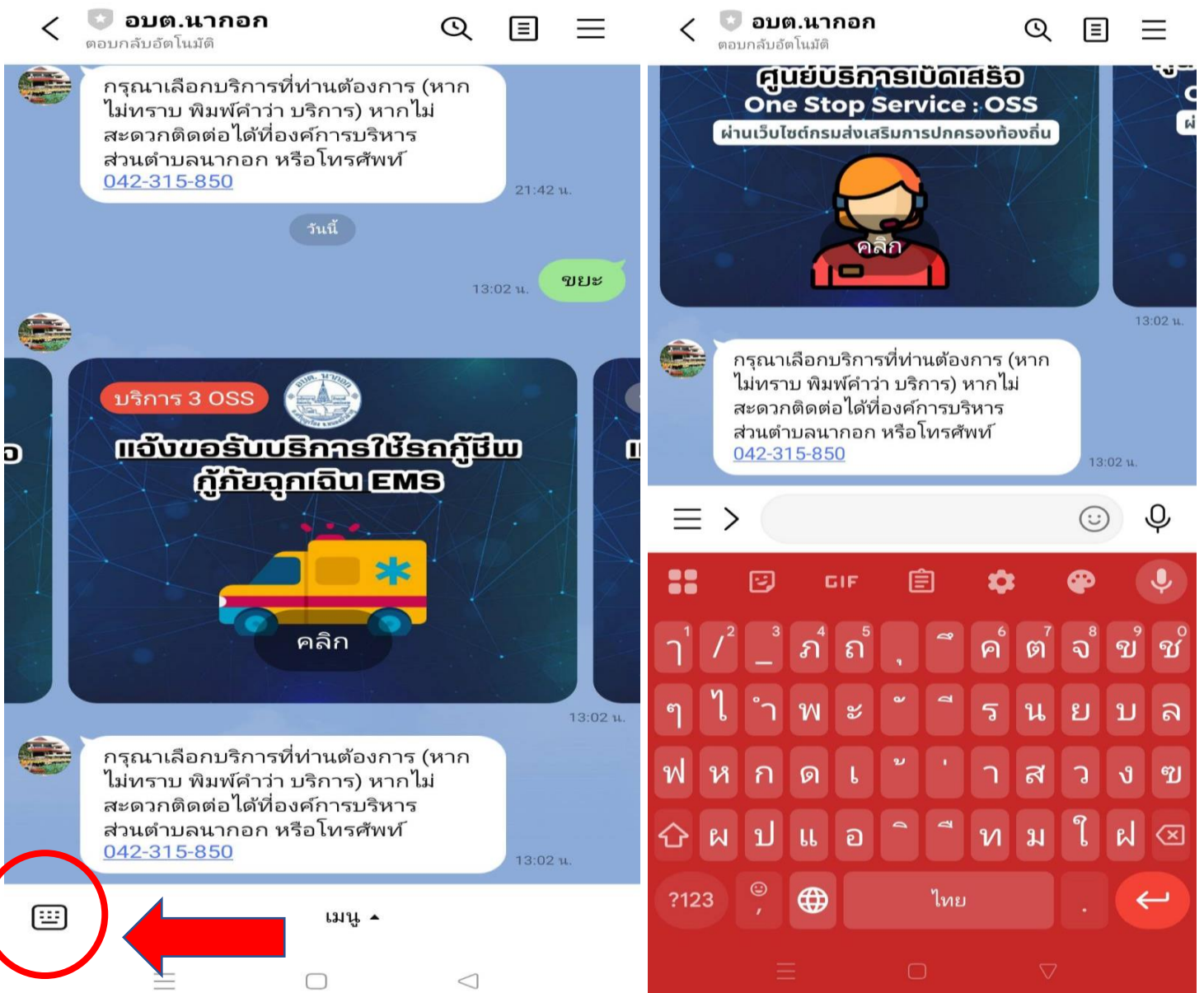
๐๔๒ - ๓๑๕ - ๘๕๐







จะปรากฏหน้าริชเมนูดังนี้ ให้เลือกเมนูที่ขอรับบริการตามหัวข้อที่ต้องการ  
“เช่น แจ้งจัดเก็บขยะมูลฝอย”





กรุณาเลือกบริการที่ท่านต้องการ (หากไม่ทราบ พิมพ์คำว่า บริการ) หากไม่สะดวกติดต่อได้ที่องค์การบริหารส่วนตำบลนาออก หรือโทรศัพท์ [042-315-850](tel:042-315-850)

21:42 น.

วันนี้

13:02 น.

ขยะ



บริการ 5

แจ้งจัดเก็บขยะมูลฝอย

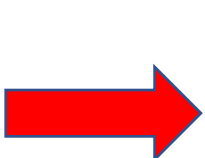
คลิก

13:02 น.



กรุณาเลือกบริการที่ท่านต้องการ (หากไม่ทราบ พิมพ์คำว่า บริการ) หากไม่สะดวกติดต่อได้ที่องค์การบริหารส่วนตำบลนาออก หรือโทรศัพท์ [042-315-850](tel:042-315-850)

13:02 น.





## แจ้งจัดเก็บขยะมูลฝอย

<https://docs.google.com/forms/d/e>



# แจ้งจัดเก็บขยะมูลฝอย

## ข้อมูลผู้แจ้ง

tensawaengsai@gmail.com [สลับบัญชี](#)



ระบบจะบันทึกชื่อและรูปภาพที่เชื่อมโยงกับบัญชี Google เมื่อคุณอัปโหลดไฟล์และส่งแบบฟอร์มนี้

\* ระบุว่าเป็นคำถามที่จำเป็น

## ชื่อ-นามสกุล

คำตอบของคุณ



เลขบัตรประจำตัวประชาชน



แจ้งจัดเก็บค่าธรรมเนียม

### เลขบัตรประจำตัวประชาชน

คำตอบของคุณ

---

### เบอร์โทรศัพท์ \*

คำตอบของคุณ

---

### ID Line

คำตอบของคุณ

---

### Email

\*\*\* หากมีการระบุ **E-mail** ไว้ท่านจะได้รับ  
ข้อความแจ้งเตือนไปยัง **E-mail** ที่ท่านระบุเมื่อ  
มีการเปลี่ยนแปลงสถานะการดำเนินการ

คำตอบของคุณ

---



## แจ้งจัดเก็บขยะมูลฝอย

ที่อยู่

คำตอบของคุณ

รายละเอียดสถานที่จัดเก็บขยะ  
ข้าพเจ้ามีความประสงค์ขอใช้บริการจัดเก็บ  
ขยะมูลฝอย  
หมู่บ้าน/หมู่ที่

คำตอบของคุณ

ที่อยู่ของสถานที่ใช้บริการจัดเก็บขยะ หรือ  
จุดสังเกต

คำตอบของคุณ

กรุณาเลือกรูปภาพ


อัปโหลดไฟล์ที่รองรับสูงสุด 5 ไฟล์: PDF, document หรือ  
image ขนาดสูงสุด 10 MB ต่อไฟล์

 เพิ่มไฟล์




(One Stop Service : OSS)

One Stop Service : OSS



งานบริการของศูนย์บริการร่วม-ศูนย์บริการแบบเบ็ดเสร็จ-กรมส่งเสริมการปกครองท้องถิ่น

One Stop Service : OSS



งานบริการของศูนย์บริการร่วม อบต.นาทอง

**คำร้องสำนักปลัด/งานป้องกัน**

แจ้งคำร้องทั่วไป (ศูนย์บริการร่วม)	ขอทราบถึงเรื่องร้องเรียนการทุจริตของหน่วยงานของ อบต.นาทอง	แจ้งขอคืนใบอนุญาตประกอบอาชีพช่างรับจดทะเบียนรถ	แจ้งขอรับบริการใช้รถกู้ชีพกู้ภัยเป็น EMS
แจ้งคำร้องทั่วไป (กรมการทูตฯ)	ขอประเมินผลนิเทศ	แจ้งขอผูกขาด/ผูกพัน/ผูกขาดเป็นสินค้าของ อบต.นาทอง	แจ้งขอผูกขาด/ผูกพัน/ผูกขาดเป็นสินค้าของ อบต.นาทอง
แจ้งขอผูกขาด/ผูกพัน/ผูกขาดเป็นสินค้าของ อบต.นาทอง	แจ้งขอผูกขาด/ผูกพัน/ผูกขาดเป็นสินค้าของ อบต.นาทอง	แจ้งขอลงทะเบียนรถจักรยานยนต์	แจ้งขอเช่าที่ดิน/อาคาร/สถานที่

กรณีต้องการแจ้งจัดเก็บขยะมูลฝอย

**คำร้องกองช่าง**

แจ้งคำร้องทั่วไป (กองช่าง)	แจ้งขอคืนใบอนุญาตประกอบอาชีพช่างรับจดทะเบียนรถ	แจ้งขอผูกขาด/ผูกพัน/ผูกขาดเป็นสินค้าของ อบต.นาทอง	แจ้งขอผูกขาด/ผูกพัน/ผูกขาดเป็นสินค้าของ อบต.นาทอง
แจ้งคำร้องทั่วไป (กองช่าง)	แจ้งขอประเมินผลนิเทศ	แจ้งขอผูกขาด/ผูกพัน/ผูกขาดเป็นสินค้าของ อบต.นาทอง	แจ้งขอผูกขาด/ผูกพัน/ผูกขาดเป็นสินค้าของ อบต.นาทอง


**คำร้องกองศึกษาและกองสวัสดิการสังคม**

แจ้งคำร้องทั่วไป (กองการศึกษา)	ขอประเมินผลนิเทศ	แจ้งขอผูกขาด/ผูกพัน/ผูกขาดเป็นสินค้าของ อบต.นาทอง	แจ้งขอผูกขาด/ผูกพัน/ผูกขาดเป็นสินค้าของ อบต.นาทอง
--------------------------------	------------------	---	---

**คำร้องกองคลัง**

แจ้งคำร้องทั่วไป (กองคลัง)	แจ้งชำระค่าของไม่ผิด	แจ้งชำระค่าธรรมเนียม
----------------------------	----------------------	----------------------

## แจ้งจัดเก็บขยะมูลฝอย



**แจ้งจัดเก็บขยะมูลฝอย**

**ข้อมูลผู้แจ้ง**

nakoksao@gmail.com **สลับบัญชี**

ระบบจะบันทึกชื่อและรูปภาพที่เชื่อมโยงกับบัญชี Google เมื่อคุณอัปโหลดไฟล์และส่งแบบฟอร์มนี้. สื่อบทของคุณจะไม่รวมอยู่ในคำตอบ

**\* ระบุว่าเป็นคำถามที่จำเป็น**

**ชื่อ-นามสกุล** กรอกรายละเอียดที่ขอรับบริการ

คำตอบของคุณ \_\_\_\_\_

**เลขบัตรประจำตัวประชาชน**


คำตอบของคุณ \_\_\_\_\_

**เบอร์โทรศัพท์\***

คำตอบของคุณ \_\_\_\_\_

**ID Line**

คำตอบของคุณ \_\_\_\_\_



**Email**

คำตอบของคุณ กรอกรายละเอียดที่ขอรับบริการ

**ที่อยู่**

คำตอบของคุณ \_\_\_\_\_

**รายละเอียดสถานที่จัดเก็บขยะ**  
ข้าพเจ้ามีความประสงค์ขอใช้บริการจัดเก็บขยะมูลฝอย  
หมู่บ้าน/หมู่ที่ \_\_\_\_\_

คำตอบของคุณ \_\_\_\_\_

**ที่อยู่ของสถานที่ให้บริการจัดเก็บขยะ หรือ จุดสังเกต**

คำตอบของคุณ \_\_\_\_\_

**กรุณาเลือกรูปภาพ**  
อัปโหลดไฟล์ที่รองรับสูงสุด 5 ไฟล์: PDF, document หรือ Image ขนาดสูงสุด 10 MB ต่อไฟล์


[+ เพิ่มไฟล์](#) คลิก "ส่ง" เพื่อส่งขอรับบริการ

**ส่ง** ล้างแบบฟอร์ม

ห้ามส่งรหัสผ่านใน Google ฟอร์ม

เนื้อหาที่มีได้ถูกสร้างขึ้นหรือรับรองโดย Google หน่วยงานการละเมิด - ข้อกำหนดในการให้บริการ - นโยบายความเป็นส่วนตัว

Google ฟอร์ม





<p><b>แจ้งขอสนับสนุนรถบรรทุกน้ำ สำหรับอุปโภคบริโภค</b></p>	<p><b>แจ้งขอรับบริการใช้รถตู้เขียว ศึกษาดูงาน EMS</b></p>	<p><b>แจ้งจัดเก็บขยะมูลฝอย</b></p>
<p><b>แจ้งขอสนับสนุนรถตัดหญ้าหลัง เสร็จรถบรรทุก 6 ล้อ หรือรถกระเช้าไฟฟ้า</b></p>	<p><b>ลงทะเบียนสัตว์เลี้ยง</b></p>	<p><b>แจ้งขออนุญาตประกอบกิจการรับฝากการเก็บขนสิ่งปฏิกูลมูลฝอย</b></p>
<p><b>แจ้งขอยกเลิกจัดเก็บขยะมูลฝอย</b></p>	<p><b>ลงทะเบียนศูนย์เด็กเล็ก</b></p>	<p><b>แจ้งลงทะเบียนยืนยันสิทธิการรับเงินสงเคราะห์เบี้ยยังชีพผู้สูงอายุ ผู้พิการ ผู้ป่วยอดสี เด็กแรกเกิด</b></p>
<p><b>แจ้งชำระภาคีออนไลน์</b></p>	<p><b>แจ้งชำระค่าธรรมเนียมขยะ</b></p>	<p><b>แจ้งขออนุญาตประกอบกิจการที่เปื้อนอันตรายต่อสุขภาพ</b></p>
<p><b>แจ้งขออนุญาตประกอบกิจการตลาด</b></p>	<p><b>แจ้งขอมท่อบรรบายน้ำหรือทางระบายน้ำ</b></p>	<p><b>แจ้งขออนุญาตก่อสร้างอาคาร</b></p>
<p><b>แจ้งขอสนับสนุนตัดกิ่งไม้</b></p>	<p><b>แจ้งขอหนังสือรับรองการเรียนเด็กเล็ก</b></p>	<p><b>ช่องทางแจ้งเรื่องร้องเรียนการทุจริตออนไลน์ องค์การบริหารส่วนตำบลบวกลอก</b></p>

<p><b>แบบสำรวจและการสรุปผล ความพึงพอใจการใช้บริการ</b></p>	<p><b>แบบสำรวจถึงขยะเพื่อให้บริการ ประชาชนในพื้นที่ตำบลนาออก</b></p>	<p><b>แบบคำขอลถึงขยะ งานสาธารณสุข และสิ่งแวดล้อม อบต.นาออก</b></p>
<p><b>แจ้งคำร้องทั่วไป กองช่าง</b></p>	<p><b>แจ้งคำร้องทั่วไป กองคลัง</b></p>	<p><b>แบบขอความอนุเคราะห์ กองช่าง</b></p>
<p><b>แบบฟอร์มขอรับใบเสร็จรับเงิน ของสมาคมช่วยเหลือผู้ด้อยโอกาส</b></p>	<p><b>แบบคำขอใช้บริการข้อมูลข่าวสารของ องค์การบริหารส่วนตำบลนาออก</b></p>	<p><b>ช่วยเหลือ เด็ก เยาวชน และครอบครัว ในคดีอาญา</b></p>
<p><b>แจ้งคำร้องทั่วไป สำนักปลัด/งานธุรการกลวง</b></p>	<p><b>แบบประเมินความพึงพอใจโครงการขับ เคลื่อนการพัฒนาศูนย์บริการร่วม (One Stop Service)</b></p>	<p><b>การร้องเรียน ร้องทุกข์ การคุ้มครองผู้บริโภค</b></p>

